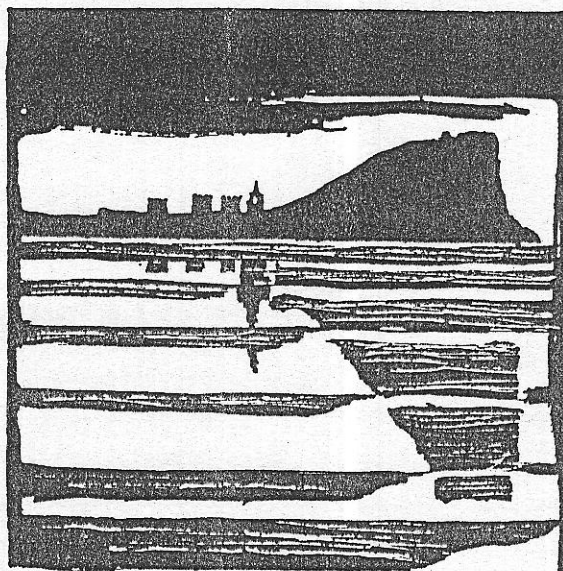


AYUNTAMIENTO DE GIJÓN



Plan Especial
de Protección y Reforma Interior
del Cerro de Santa Catalina

**INFORMACION Y NORMATIVA
PARTICULARIZADA DE LOS EDIFICIOS**

MANZANA

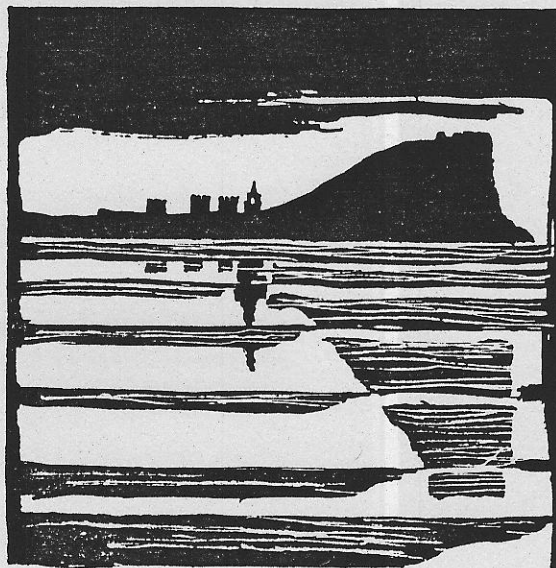
M 6

EDIFICIO

9

Ventura Alvarez Sala, 6

AYUNTAMIENTO DE GIJON



Plan Especial
de Protección y Reforma Interior
del barrio de Cimadevilla

FICHAS DE INFORMACION

MANZANA

EDIFICIO

16

9

características del edificio

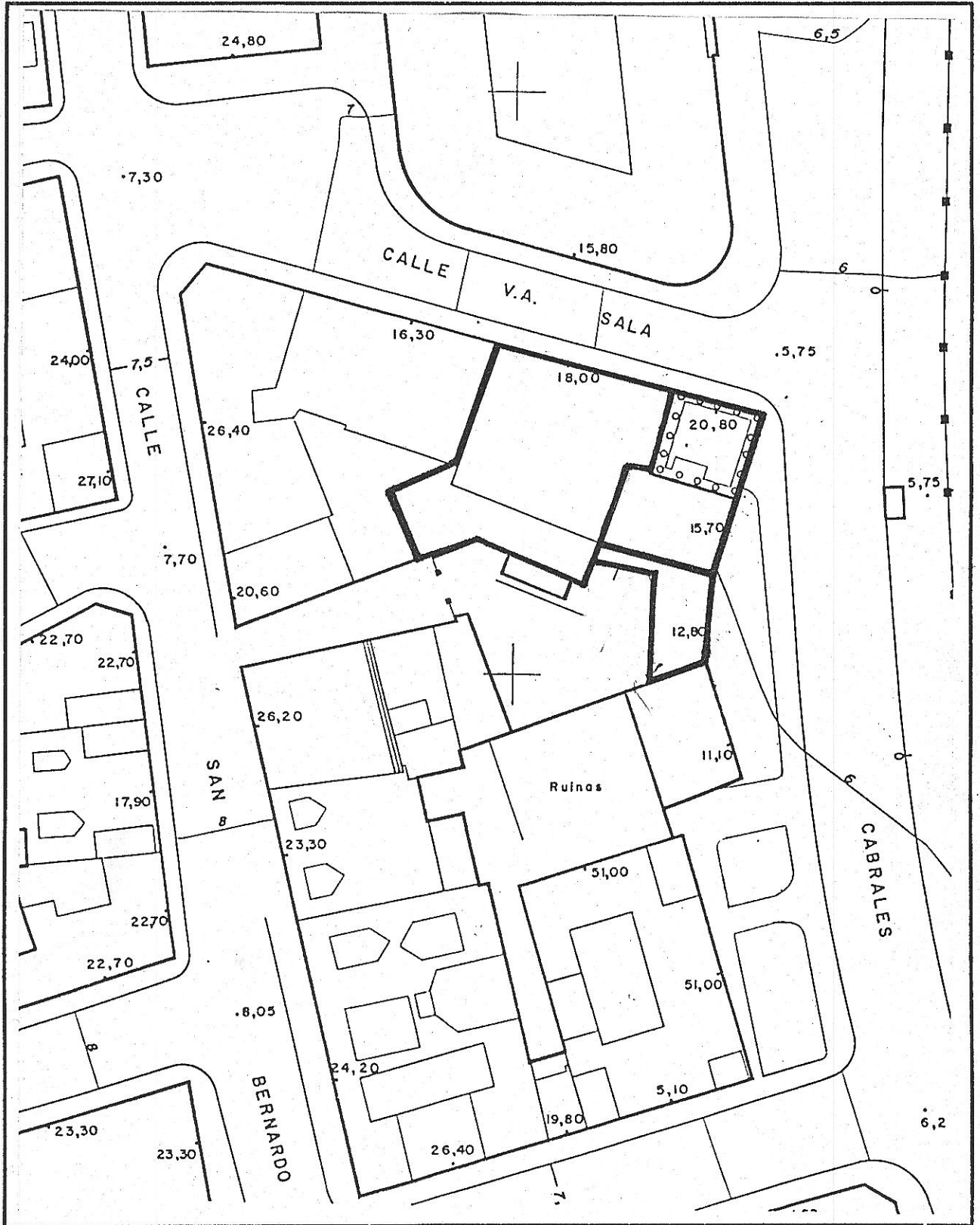
edificio

código del edificio

--	--	--	--	--

1

LOCALIZACION



© Fichas de Información y análisis de actuaciones de rehabilitación ARC/GRUSA

7609

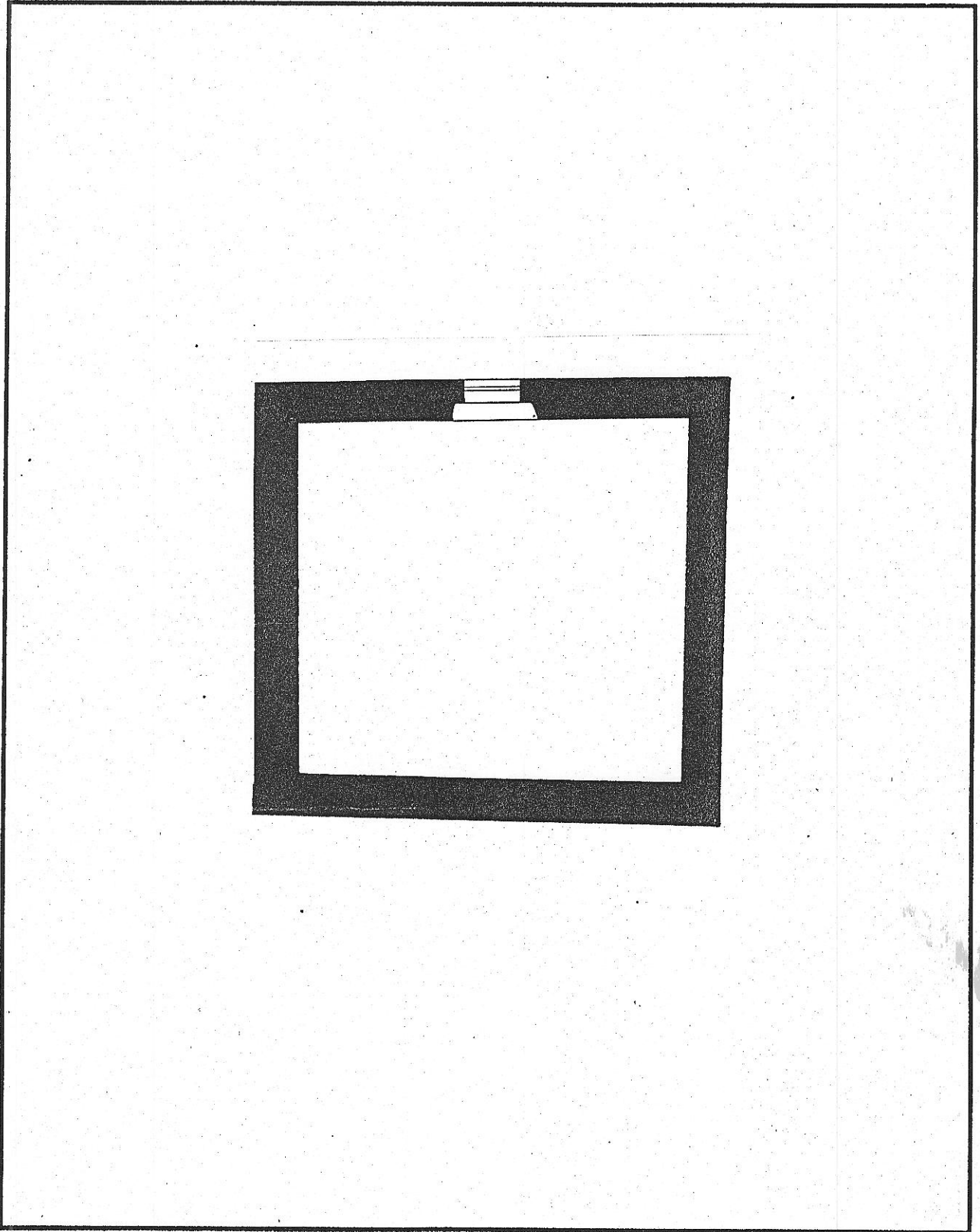
edificio

código del edificio

--	--	--	--	--

ESTADO ACTUAL: PLANTA BAJA

A



© Pichas de información y análisis
de actuaciones de rehabilitación
ARC/GRUSA

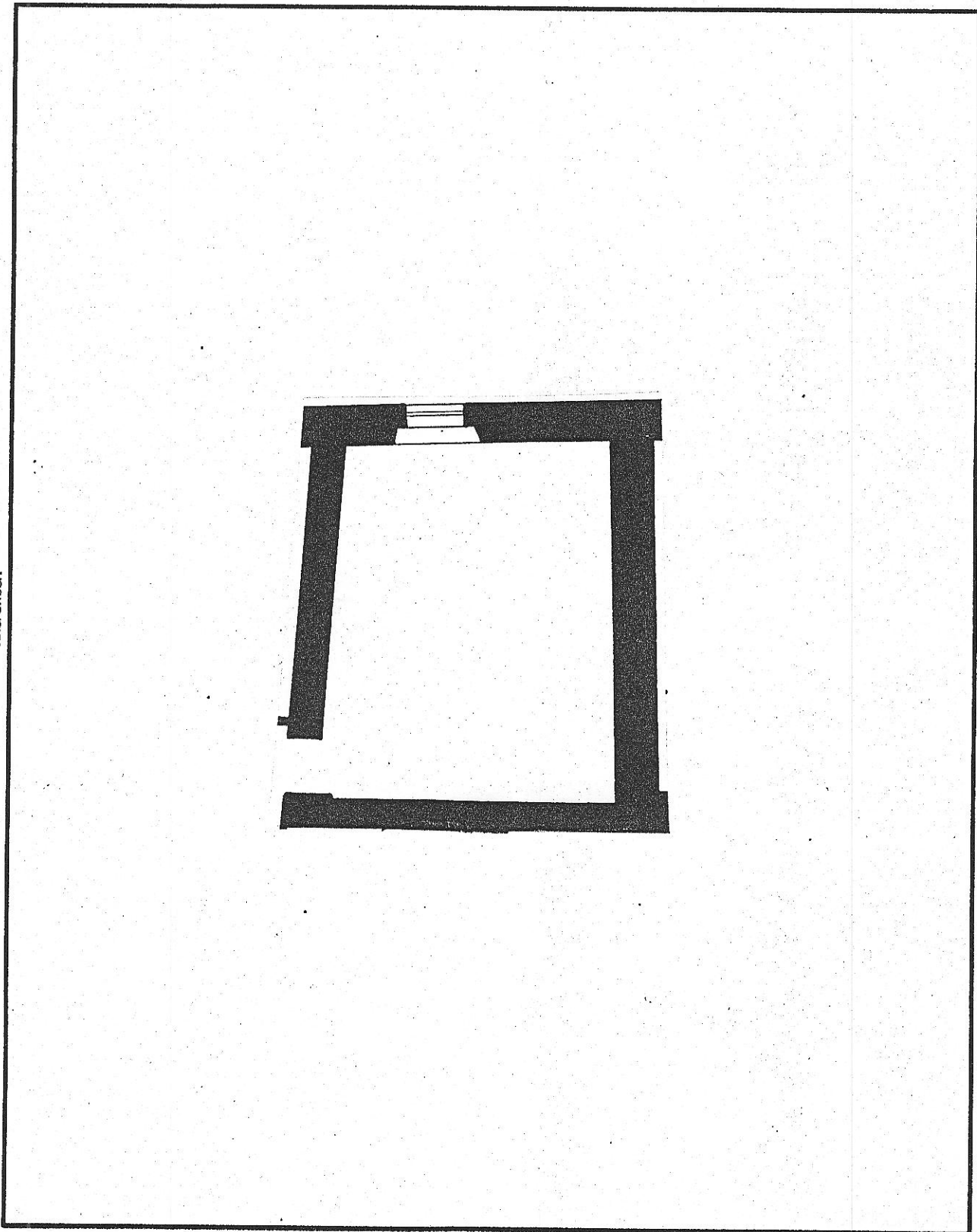
M609

edificio

código del edificio

--	--	--	--	--

ESTADO ACTUAL: PLANTA BAJA **B**



© Fichas de información y análisis de actuaciones de rehabilitación ARCYGRUSA

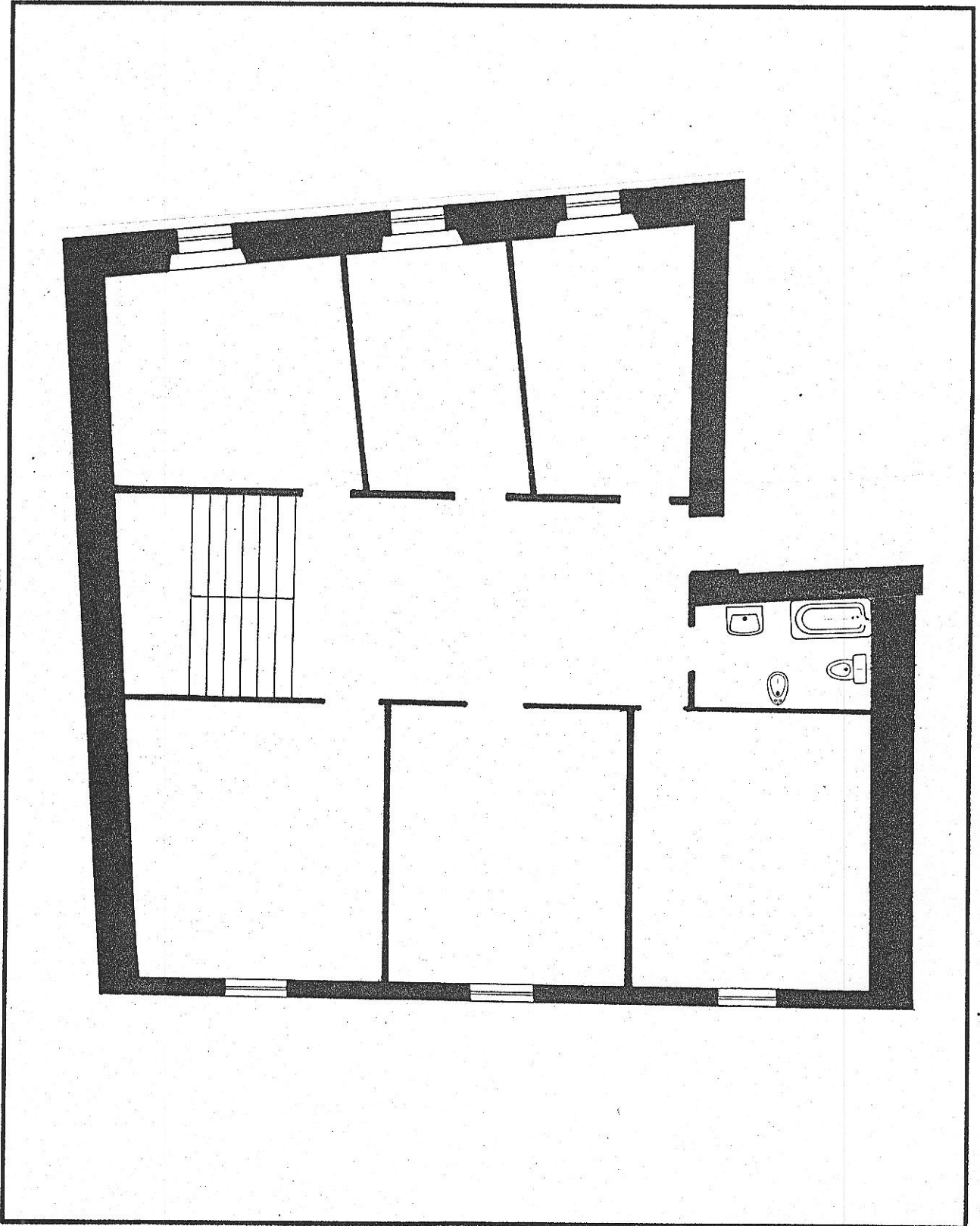
4609

edificio

código del edificio

--	--	--	--	--

ESTADO ACTUAL: PLANTA BAJA C



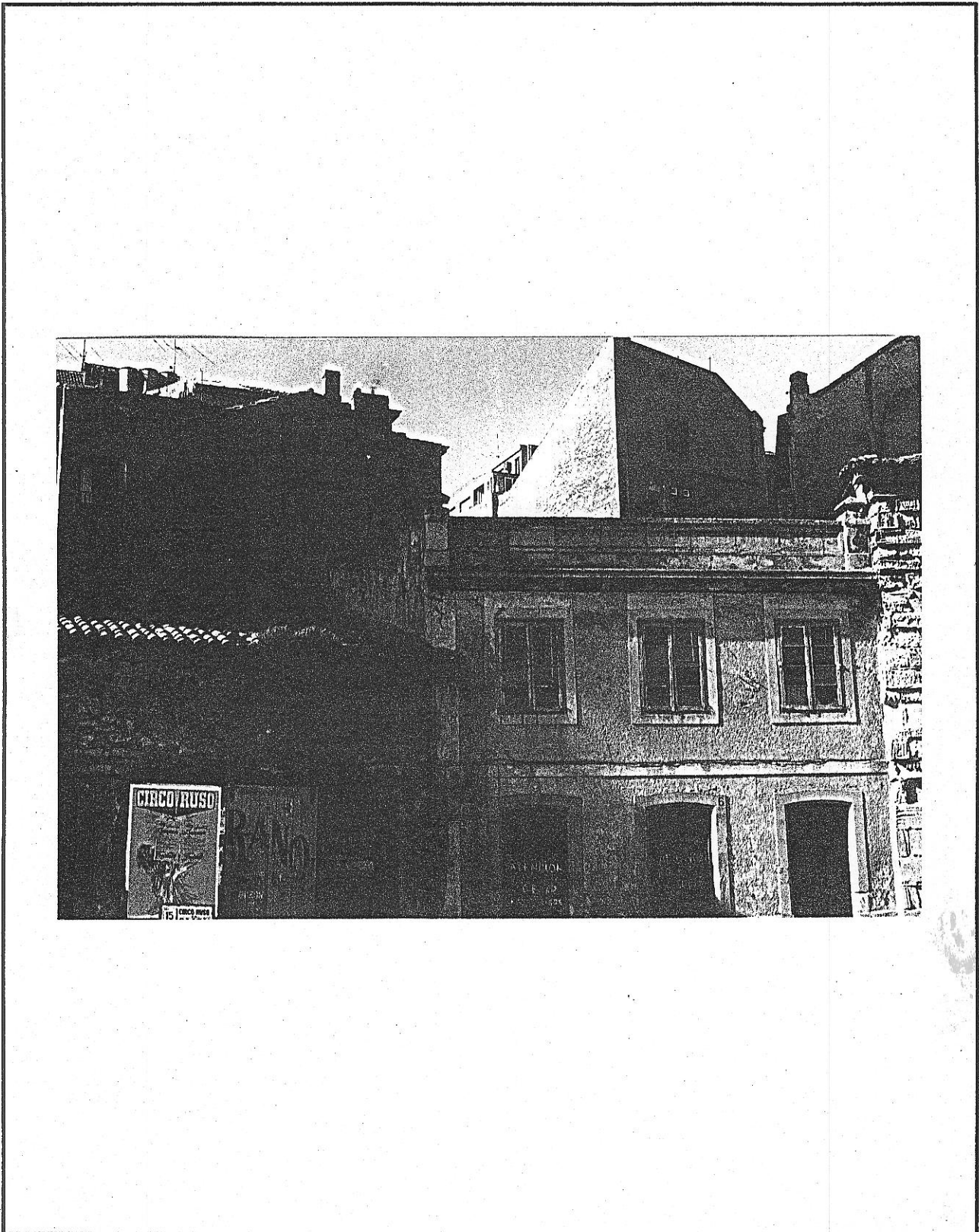
© Fichas de información y análisis
de actuaciones de rehabilitación
ARC/GRUSA

N609

edificio **VENTURA ALVAREZ SALA, 6º 10** código del edificio

--	--	--	--	--

DOCUMENTACION FOTOGRAFICA



© Fichas de información y análisis de actuaciones de rehabilitación ARC/GRUSA

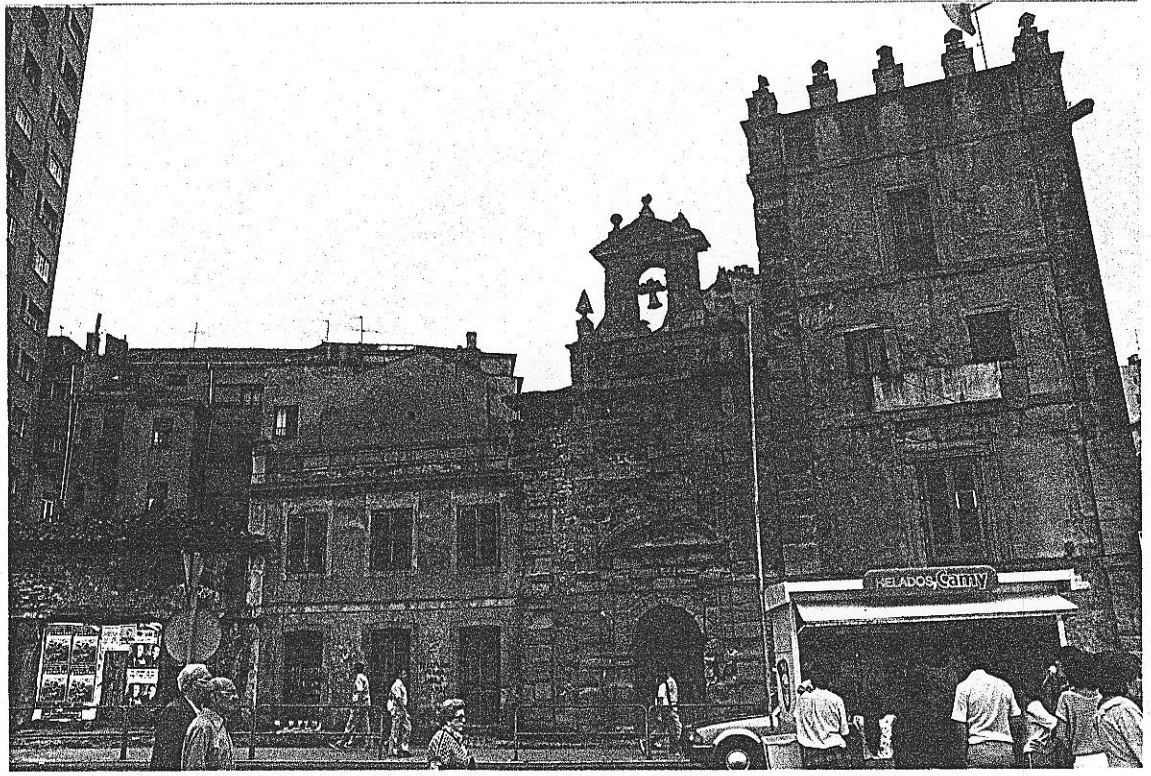
M609

edificio

código del edificio

--	--	--	--	--

DOCUMENTACION FOTOGRAFICA



© Fichas de información y análisis de actuaciones de rehabilitación ARC/GRUSA

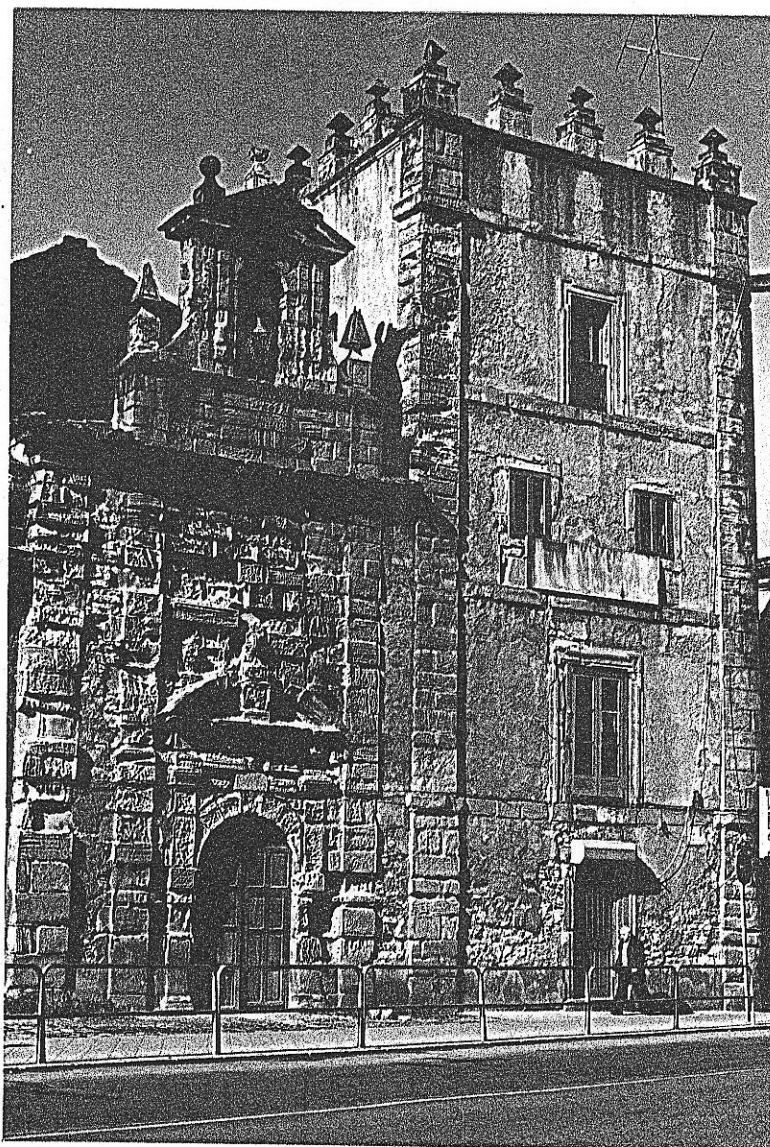
M609

edificio

código del edificio

--	--	--	--	--

DOCUMENTACION FOTOGRAFICA



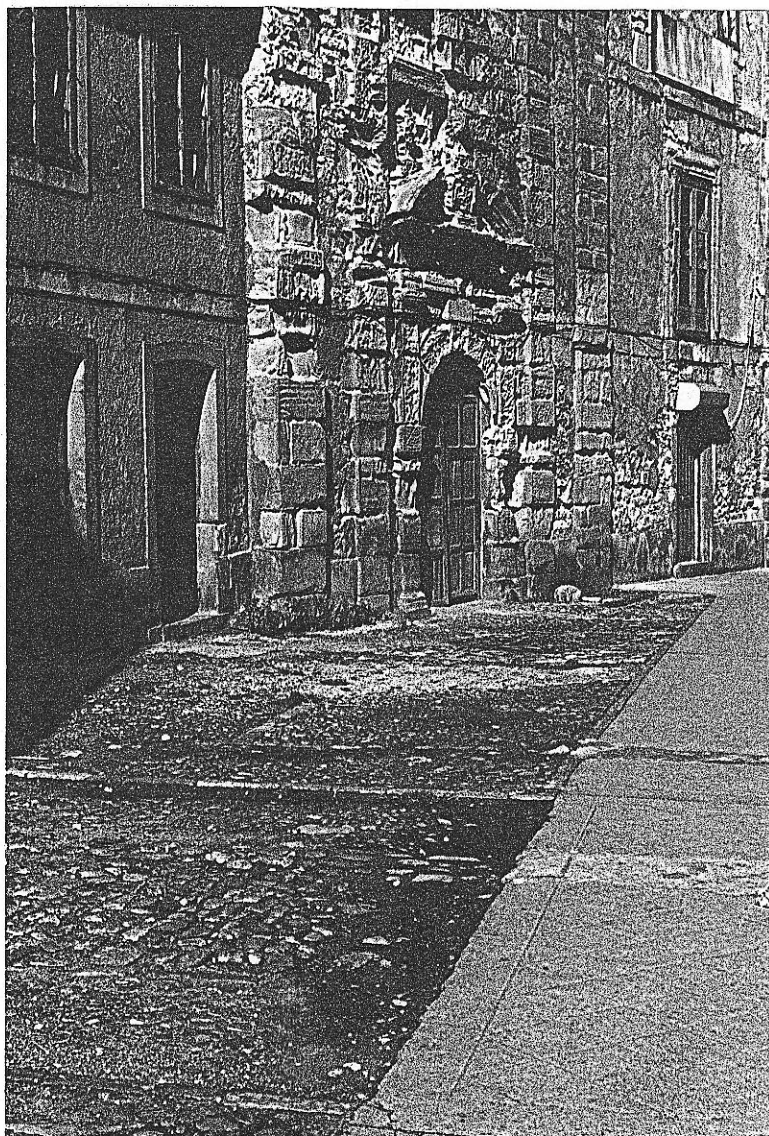
M609

edificio

código del edificio

--	--	--	--	--

DOCUMENTACION FOTOGRAFICA



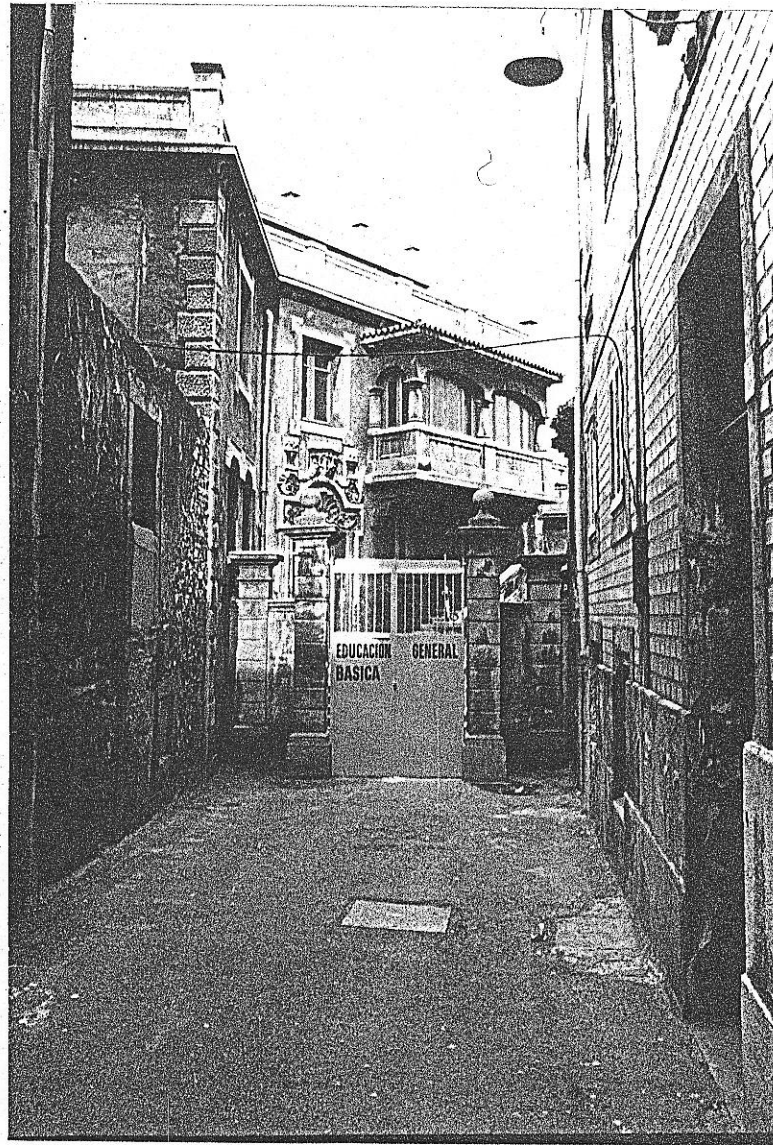
4609

edificio

código del edificio

--	--	--	--	--	--

DOCUMENTACION FOTOGRAFICA



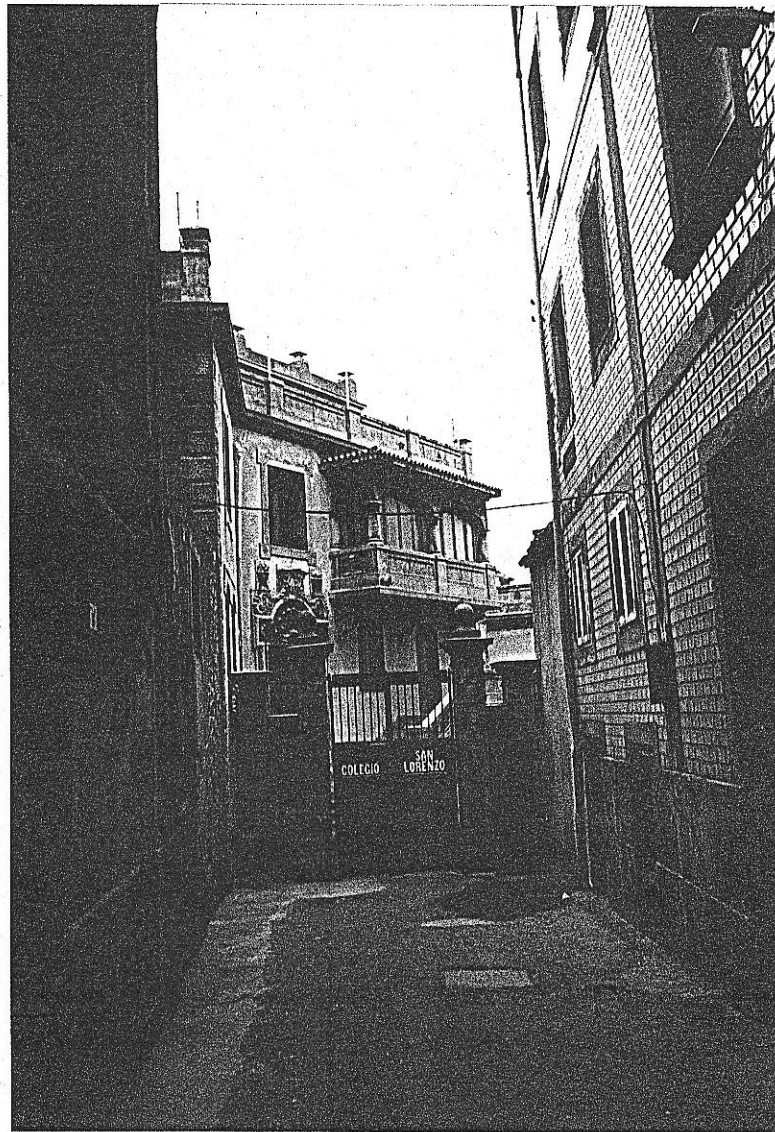
4609

edificio

código del edificio

--	--	--	--	--

DOCUMENTACION FOTOGRAFICA



4609

edificio

código del edificio

--	--	--	--	--

DOCUMENTACION FOTOGRAFICA



© Fichas de información y análisis de actuaciones de rehabilitación AIC/GRUSA

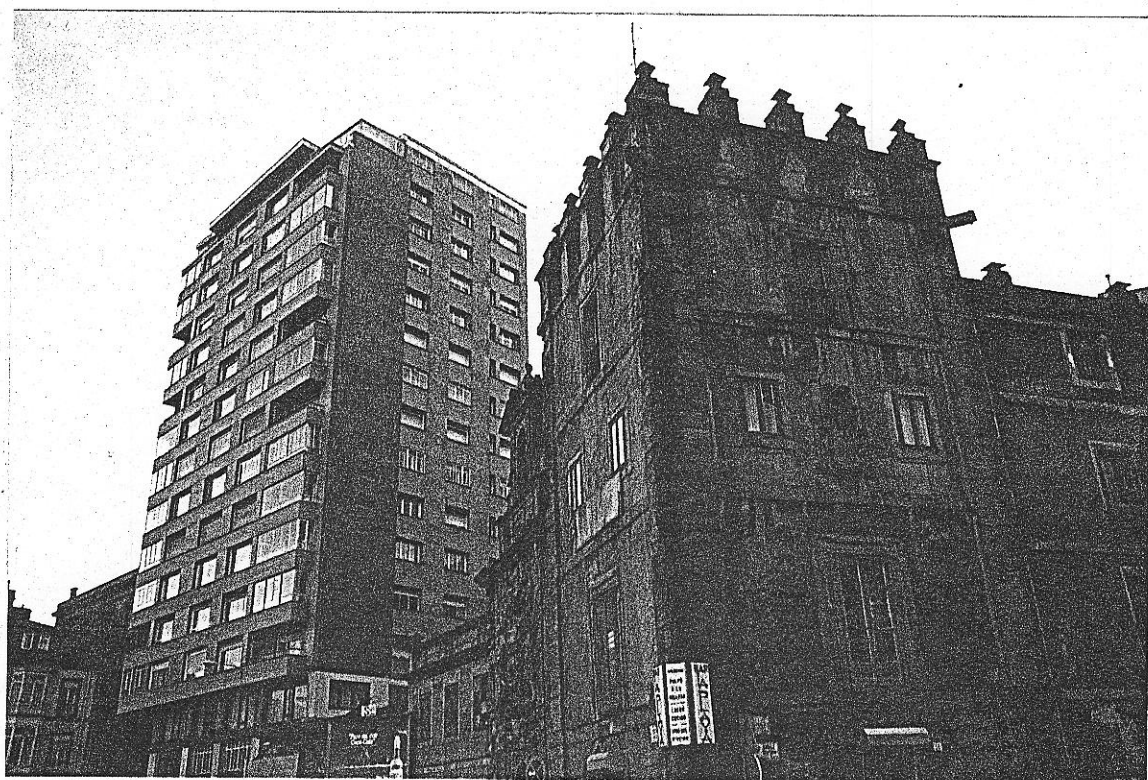
M609

edificio C/ Ventura Alvarez Sala 10

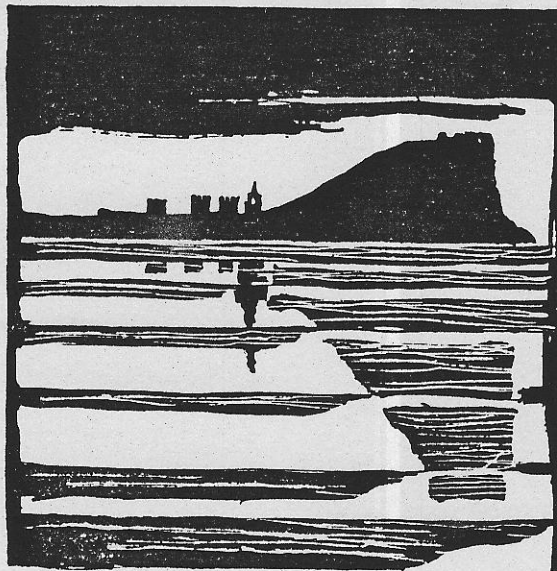
código del edificio

--	--	--	--	--

DOCUMENTACION FOTOGRAFICA



AYUNTAMIENTO DE GIJON



Plan Especial
de Protección y Reforma Interior
del barrio de Cimadevilla

FICHAS DE NORMATIVA

MANZANA

146

EDIFICIO

9

N.2

K609

código del edificio

--	--	--	--	--

CALIFICACION Y NORMATIVA DE ACTUACION

CALIFICACION P1 Torre y Capilla de los Jove-Hevia.

EDIFICIO CON NORMATIVA DE PROTECCION

APLICACION DE LA CALIFICACION

EDIFICIOS DE EXCEPCIONAL VALOR ARQUITECTONICO, HISTORICO Y CULTURAL

TIPOS DE ACTUACIONES GENERALES AUTORIZADAS:

RESTAURACION; REHABILITACION (Conservando o recuperando la organización arquitectónica originaria)

Se autorizan con carácter general las obras parciales de mantenimiento, reparación y consolidación

OTROS TIPOS DE OBRAS GENERALES AUTORIZADAS:

TIPO DE ACTUACION PREFERENTE:

Restauración torre y capilla.

TIPOS DE ACTUACIONES GENERALES EXCLUIDAS:

REESTRUCTURACION INTERIOR MAYORITARIA O TOTAL; AMPLIACION; DEMOLICION Y SUSTITUCION

ELEMENTOS DISCONFORMES FUERA DE ORDENACION:

CONDICIONES ESPECIFICAS DE LAS ACTUACIONES EN EL EDIFICIO

Restauración de la torre y capilla de los Jove-Hevia.

CONDICIONES ESPECIFICAS DE USO: Dotacional

N.2

4609

código del edificio

--	--	--	--	--

CALIFICACION Y NORMATIVA DE ACTUACION

CALIFICACION P3a Edificio de dos plantas a calle Cabrales.

EDIFICIO CON NORMATIVA DE PROTECCION

APLICACION DE LA CALIFICACION

EDIFICIOS CON VALORES ARQUITECTONICOS O HISTORICOS, DE CARACTERISTICAS NO SINGULARES EN EL AMBITO DEL PLAN, CON TIPOLOGIA Y ORGANIZACION INTERIOR ADECUADA AL USO, CON AUTORIZACION DE INCREMENTO - DE ALTURA.

TIPOS DE ACTUACIONES GENERALES AUTORIZADAS:

REHABILITACION; REESTRUCTURACION INTERIOR PARCIAL O MAYORITARIA; ADICION DE UNA PLANTA.

Se autorizan con carácter general las obras parciales de mantenimiento, reparación y consolidación

OTROS TIPOS DE ACTUACIONES GENERALES AUTORIZADAS:

TIPO DE ACTUACION PREFERENTE

TIPOS DE ACTUACIONES GENERALES EXCLUIDAS:

REESTRUCTURACION INTERIOR TOTAL; DEMOLICION Y SUSTITUCION

ELEMENTOS DISCONFORMES FUERA DE ORDENACION

CONDICIONES ESPECIFICAS DE LAS ACTUACIONES EN EL EDIFICIO

Se admite el incremento de una planta, pasando de dos a tres, repitiendo miméticamente la composición y acabados de la fachada actual.

CONDICIONES DE USO: Dotacional. Opcionalmente, se admite su uso como Residencial Predominante.

N.2

M609

código del edificio

--	--	--	--	--

CALIFICACION Y NORMATIVA DE ACTUACION

CALIFICACION **P3** Edificio Ventura Alvarez Sala, 8

EDIFICIO CON NORMATIVA DE PROTECCION

APLICACION DE LA CALIFICACION

EDIFICIOS CON VALORES ARQUITECTONICOS O HISTORICOS, DE CARACTERISTICAS NO SINGULARES EN EL AMBITO DEL PLAN, CON TIPOLOGIA Y ORGANIZACION INTERIOR ADECUADA AL USO.

TIPOS DE ACTUACIONES GENERALES AUTORIZADAS:

REHABILITACION; REESTRUCTURACION INTERIOR PARCIAL

Se autorizan con carácter general las obras parciales de mantenimiento, reparación y consolidación

OTROS TIPOS DE ACTUACIONES GENERALES AUTORIZADAS:

TIPO DE ACTUACION PREFERENTE

TIPOS DE ACTUACIONES GENERALES EXCLUIDAS:

REESTRUCTURACION INTERIOR TOTAL; AMPLIACION; DEMOLICION Y SUSTITUCION

ELEMENTOS DISCONFORMES FUERA DE ORDENACION

CONDICIONES ESPECIFICAS DE LAS ACTUACIONES EN EL EDIFICIO

CONDICIONES DE USO: Se admite cambio de uso de dotacional de enseñanza a residencial.